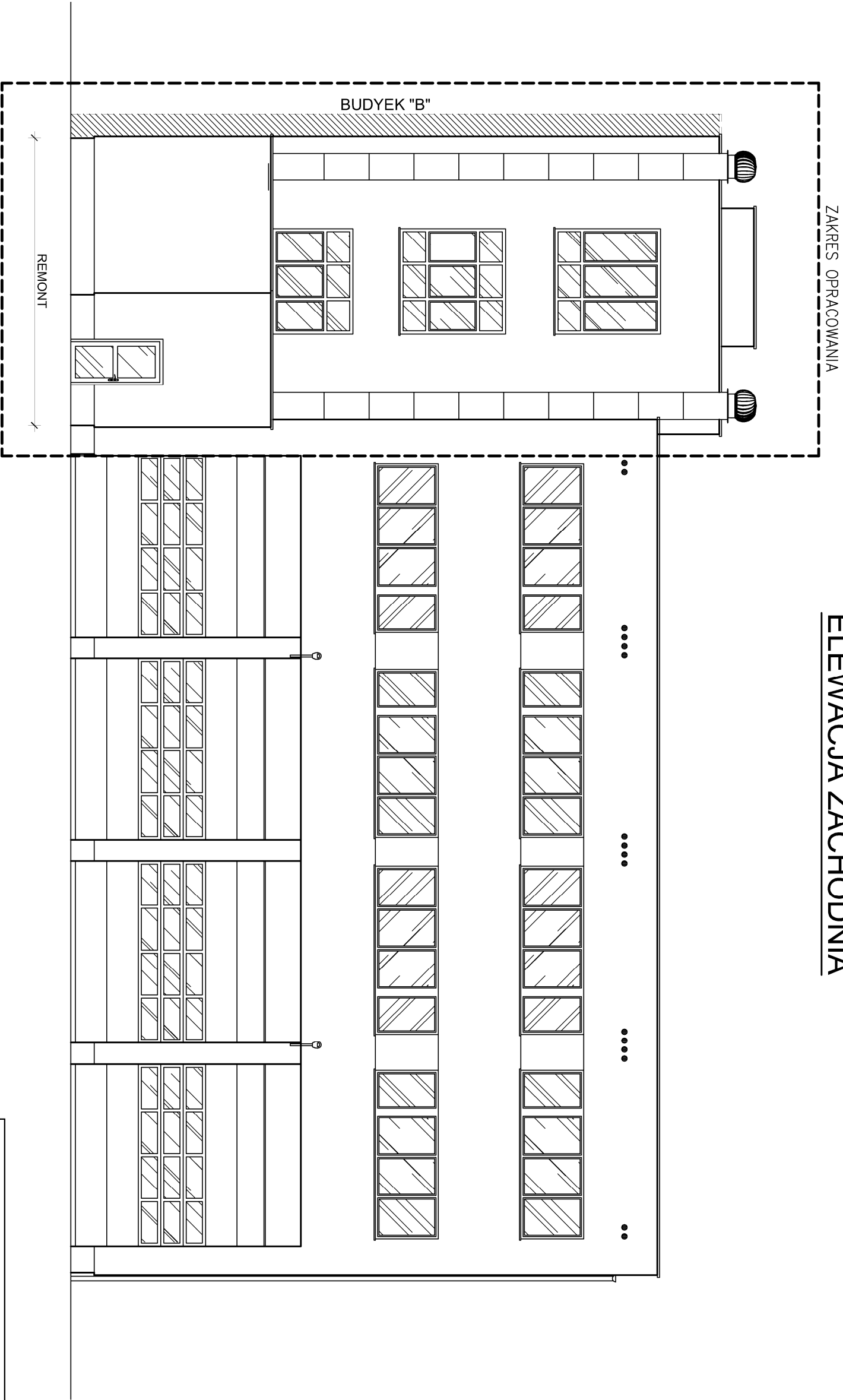


ELEWACJA ZACHODNIA



UWAGA
KOLORYSTKĘ USTALIĆ Z INWESTOREM

BIURO INŻYNIERSKIE PRZEMYSŁAW GOŹDZICKI ul. Pszeniczna 5/2, 85–465 Bydgoszcz				
INWESTYCJA :	REMONT BUDYNKU BC – KLATKA SCHODOWA NA TERENIE SZKOŁY PODOFICERSKIEJ PSP W BYDGOSZCZY			
TEMAT :	ELEWACJA ZACHODNIA			
Projektował:	Monika Kulczyk–Adamska	12/KPOK/2016		
Opracowanie:	Monika Kulczyk–Adamska	12/KPOK/2016		
Branża / Drg.Class ARCHITEKTONICZNO–BUDOWLANA		Nr rysunku		Rewizja
Date/data	Skala/Scale	1:100	Faza PROJEKT WYKONAWCZY	A05/BC-EL -
12.2021				